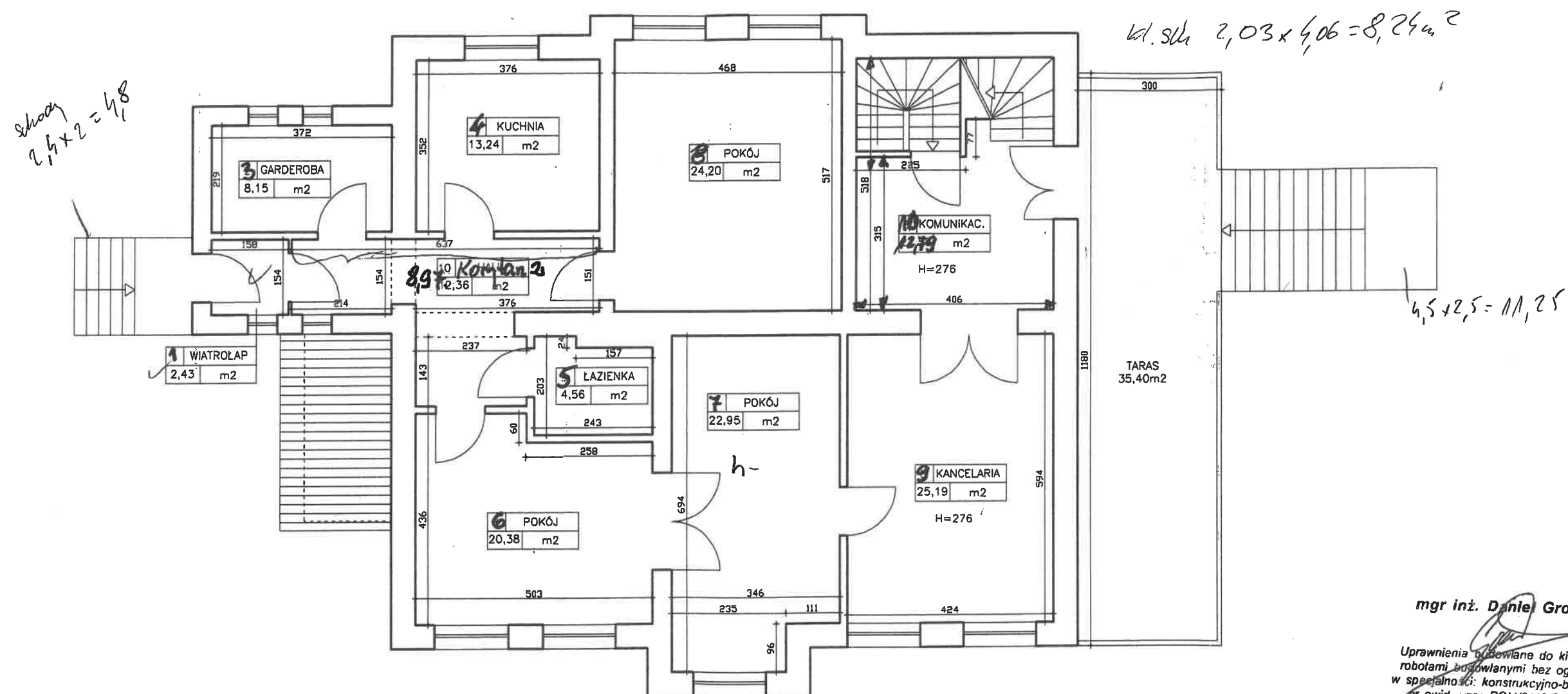


RZUT PARTERU



OGÓŁEM : 142,83 m²

mgr inż. Daniel Gromek

Uprawnienia do kierowania robotami budowlanymi bez ograniczeń w specjalności: konstrukcyjno-budowlanej
nr ewid. upr.: POM/0110/OWOK/07
nr ewid. POB: POM/BO/0275/07

RZUT PARTERU		SKALA: 1:100
BRANŻA	SZKIC BUDOWLANY	DATA: V.2006
OBIEKT	BUDYNEK MIESZKALNY	
ADRES BUDOWY	LEŚNICZÓWKA ŚWIETLINO MIESZKANIE NR 1	
AUTOR OPRACOWANIA	mgr inż. Daniel Gromek	PODPIS: <i>D. Gromek</i>
 DEBEX ZAKŁAD USŁUG DOKUMENTACYJNYCH BUDOWNICTWA		01